

Lepenie vliesových tapiet

Pre aplikáciu tapiet na stenu je nevyhnutné použiť kvalitné **špeciálne tapetové lepidlá** - to Vám v potrebnom množstve **priložíme k tapete ZADARMO**. Priložíme Vám do balenia s tapetou a lepidlom aj **podrobný návod na lepenie**.

Vliesové tapety majú jednu hlavnú výhodu a tou je **veľmi jednoduchá aplikácia**. Lepidlo sa nenanáša na tapetu, ale priamo na stenu s použitím valčeka či stierky. **Tapety sa lepia na hranu**, čím sa docieli neprerušované nadviazanie vzorov u vzorovaných tapiet. A na rozdiel od papierových tapiet tiež **nevyžadujú čas na prevlhčenie**. Odporúčame vždy **napenetrovať povrch pred lepením** tapiet.

Vliesové tapety sú vhodné pre aplikáciu na steny, múry, stropy, ktoré sú opatrené vnútornými omietkami, sadrokartónom, drevotriekovými doskami, betónové panely a pod.

Príprava pred tapetovaním

Podklad pre tapetovanie by mal byť **rovný a čistý** (zbavený náterov a predošlých tapiet). V prípade, že sa chystáte tapety aplikovať na hladké a staré lakované farby, je nutné povrch zdrsníť brúsnym papierom. Prípadné nerovnosti opravte povrch pomocou sadry alebo tmelu, ktorý sa vyhladí špachtľou a po zaschnutí vybrúsi.

V prípade, že chcete tapety aplikovať **na silne savé a drsné povrchy, je potrebné použiť hĺbkový penetračný náter**. Pokiaľ savý podklad nebude penetrovaný, dôjde k predčasnemu vyschnutiu lepidla a vliesová fototapety nebude na zvolenom podklade držať.

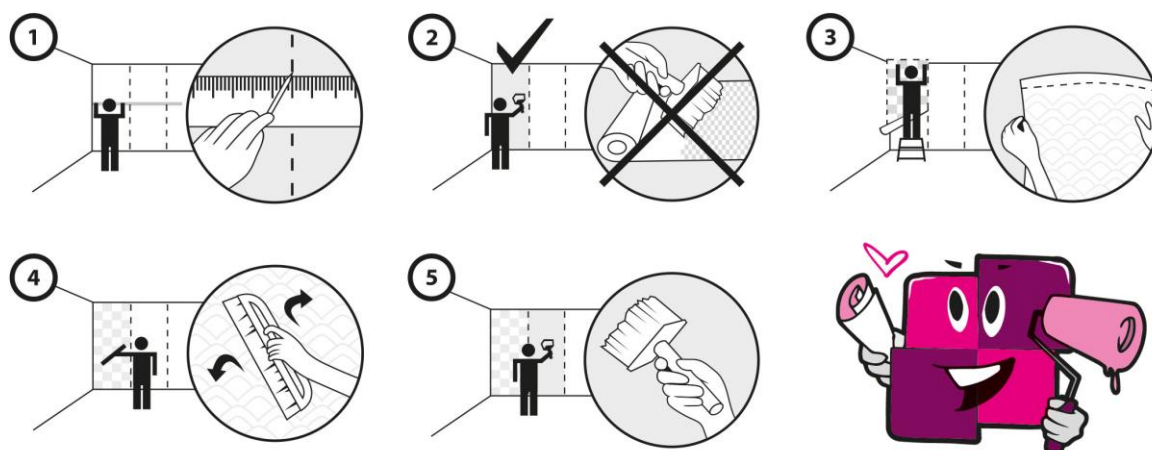
Pri príprave lepidla dodržujte vždy presné pokyny výrobcu. Priložte tapetu na vopred vyznačenú pozíciu na stene, na ktorú ste už naniesli lepidlo, a opatrne ho zvrchu nadol pritlačte k stene tapetovacíou kefou event. prítlačným valčekom. Lepidlo a vzduchové bubliny vytlačte smerom od stredu ku krajom pomocou kefy alebo prítlačného valčeka. Obdobným spôsobom pokračujte v lepení ďalších dielov vliesovej fototapety. **Pásky tapety lepte postupne k sebe tak nech sa dotýkajú hranami, nie cez seba!**

Biely okraj v hornej a spodnej časti vliesové fototapety je tu ponechaný z dôvodu jednoduchšieho orezu fototapety po jej nalepení (napr. U nerovných stropov či podláh). **Orez je nutné vykonať až po úplnom zaschnutí fototapety - cca 24 hod.**

Vzduchové bubliny na tapete možno odstrániť prepichnutím ostrým nožom, poprípade špendlíkom. Malým štetcom dáme dovnútra trochu lepidla a začistíme kefou a vlhkou hubkou.

Pri lepení tapiet až do celkového zaschnutí dbajte na to, aby v miestnosti nebol prievan a prílišné teplo. **Optimálna teplota pre aplikáciu tapiet je 20 stupňov Celzia.**

Dbajte vždy na čistotu používaného náradia, aby sa povrch fototapety nepoškodil.



Lepenie samolepiacich tapiet

Pred samotnou aplikáciou **zbavte povrch nerovností, prachu, zvyškov farby a pod. a ak je potreba, povrch dôkladne odmastite** (napr. pri renovácii nábytku, polepu dverí a pod.).

Drsné plochy je nutné napred prebrúsiť, ak chcete tapetu použiť na renováciu dreveného nábytku potom pamätajte že **neošetrené drevené plochy bude potrebné natrieť základom na akrylovej báze**.

Nezabudnite že **tapeta presne kopíruje povrch podkladu**.

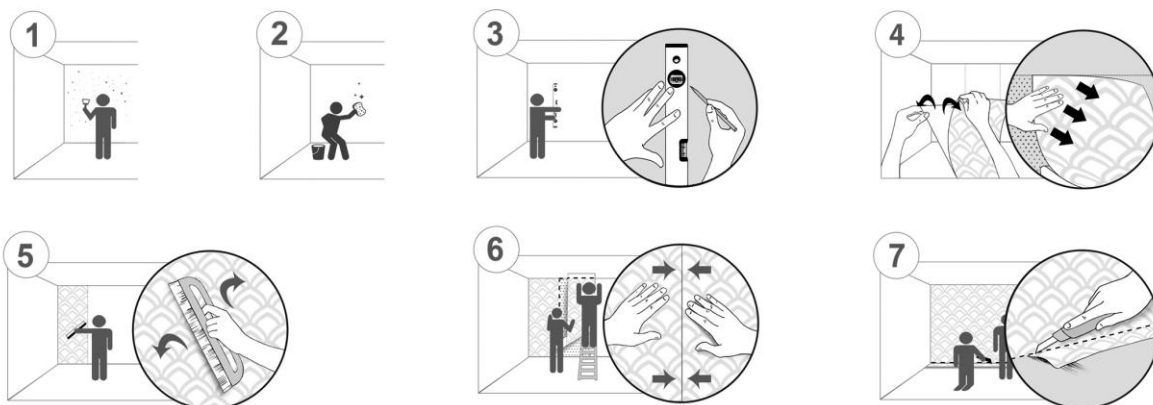
Dôkladne si rozmerajte a najlepšie ceruzkou **vyznačte jednotlivé pruhy tak ako chcete mať tapetu nalepenú**.

Tapetu lepte po pásoch, postupne zhora odlepujte ochrannú fóliu, zároveň prilepujte tapetu a vyhladzujte smerom od stredu k okrajom jemne handričkou alebo tapetovacíou kefou vzduchové bubliny, ktoré sa môžu pri lepení vytvoriť. Ak predsa len nejaké vzduchové bubliny ostanú, tieto prepichnete ostrým špendlíkom resp. špičkou odlamovacieho nožička a handričkou znova jemne vyhladzte. Pri vytláčanie bublín dávajte pozor nech nepoškodíte povrch tapety. Takto postupujte s každým pásom odhora nadol. **Pásky tapety lepte postupne k sebe tak nech sa dotýkajú hranami, nie cez seba!**

Hladké a nenasiakavé povrchy je vhodné pred nalepením tapety zľahka postriekať slabým roztokom so saponátom, najlepšie rozprašovačom. Takto bude možné ľahšie vytláčať prípadne vzniknuté bubliny a navyše možno s už nalepeným pruhom ešte jemne manipulovať.

Po 24 hodinách kedy je tapeta už pevne nelepená obrežte presahujúce konce.

Je hotovo!



Odporúčania

Ani najlepší návod nemôže nahradiť pohľad odborníka. **Ak si teda nie ste montážou úplne istí, obráťte sa na špecializovanú montážnu firmu.** Chyby, ktoré vzniknú nesprávnou montážou nebudeme môcť uznať.