

Návod na lepení vliesových fototapet

Pro nalepení tapety na stěnu je nutno použít kvalitní **speciální tapetové lepidlo** - to Vám v potřebném množství **přiložíme k tapetě ZDARMA**. Do balení s tapetou Vám přiložíme i **podrobný návod na lepení**.

Vliesové tapety mají jednu hlavní výhodu a tou je **velmi jednoduchá aplikace**. Lepidlo se nenanáší na tapetu, ale přímo na stěnu s použitím válečku nebo štětce. **Tapety se lepí k sobě na hranu**, čímž se docílí nepřerušované navázání vzoru. A na rozdíl od papírových tapet též nevyžadují čas na provlhnutí. Doporučujeme vždy **napenetrovat povrch před lepením** tapet.

Vliesové tapety jsou vhodné pro lepení na stěnu, zdi, stropy, které jsou opatřeny vnitřní omítkou, jsou ze sádkartonu, dřevotřískových desek, betonových panelů apod.

Příprava před tapetováním

Podklad pro tapetování by měl být rovný a čistý (zbavený nátěrů, předešlých tapet a ostrých výčnělků, typicky drobných kamínků v omítce apod.). V případě, že se chystáte tapety aplikovat na hladké a staré lakované barvy, je nutné povrch zdrsňit smirkovým papírem. Povrchové vrypy, poškozenou omítku atp. opravte pomocí sádky či tmelu, který následně vyhladíte špachtlí a po zaschnutí vybruste.

Jestliže na stěně, kterou chcete tapetovat, byla **původně malba tmavší nebo s kontrastními přechody, bude nutné stěnu barevně sjednotit**. Při nalepení tapety by v opačném případě mohlo dojít k prosvítání podkladu, což u světlejších motivů tapet může negativně ovlivnit výsledný dojem z interiéru.

V případě, že chcete tapety aplikovat **na silně savé a drsné povrchy, je potřeba použít hloubkový penetrační nátěr**. Pokud savý podklad nebude penetrován, dojde k předčasnému vyschnutí lepidla a vliesová fototapeta nebude na zvoleném podkladu držet.

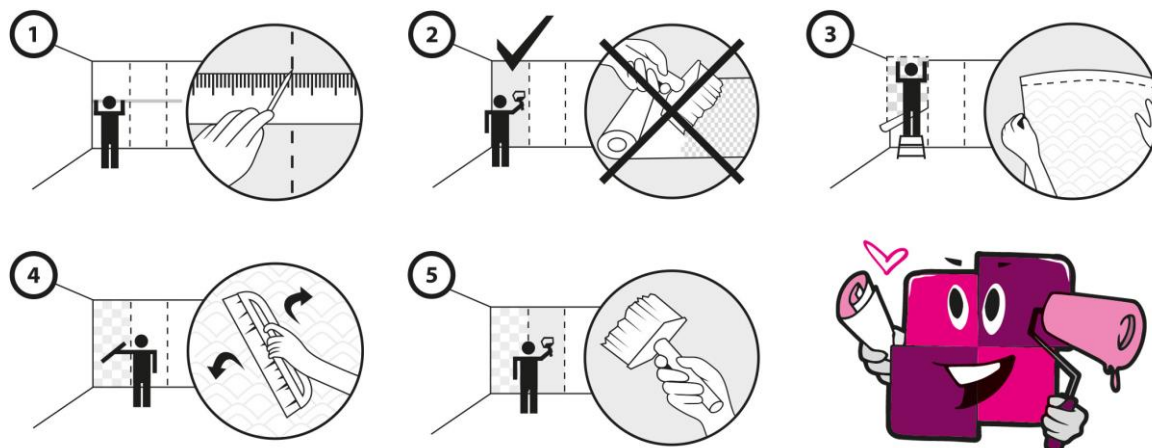
Při přípravě lepidla dodržujte vždy přesné pokyny výrobce. Přiložte tapetu na předem vyznačenou pozici na stěně, na kterou jste již nanесли lepidlo, a opatrně jej shora dolů přitlačte ke stěně tapetovacím kartáčem event. přítlačným válečkem. Lepidlo a vzduchové bubliny vytlačte směrem od středu ke krajům pomocí kartáče nebo přítlačného válečku. Obdobným způsobem pokračujte v lepení dalších dílů vliesové fototapety. **Pásy tapety lepte postupně k sobě tak ať se dotýkají hranami, nikoliv přes sebe!**

Bílý okraj v horní a spodní části vliesové fototapety je zde ponechán z důvodu snazšího ořezu fototapety po jejím nalepení (např. u nerovných stropů či podlah). **Ořez je nutno provést až po úplném zaschnutí fototapety - cca 24 hod.**

Vzduchové bubliny na tapetě lze odstranit propíchnutím ostrým nožem, popřípadě špendlíkem. Malým štětcem dáme dovnitř trochu lepidla a začistíme kartáčem a vlhkou houbou.

Při lepení tapet až do celkového zaschnutí dbejte na to, aby v místnosti nebyl průvan a přílišné teplo. **Optimální teplota pro aplikaci tapet je 20 stupňů Celsia.**

Dbejte vždy na čistotu používaného náradí, aby se povrch fototapety neušpinil.



Návod na lepení samolepicích fototapet

Před samotnou aplikací **zbaďte povrch nerovností, prachu, zbytků barvy apod. a pokud je potřeba, povrch důkladně odmastěte** (např. při renovaci nábytku, polepu dveří apod.).

Drsné plochy je nutné napřed přebrousit, pokud chcete tapetu použít k renovaci dřevěného nábytku pak pamatujte že **neošetřené dřevěné plochy bude nutné natřít základem na akrylové bázi.**

Nezapomeňte že tapeta přesně kopíruje povrch podkladu.

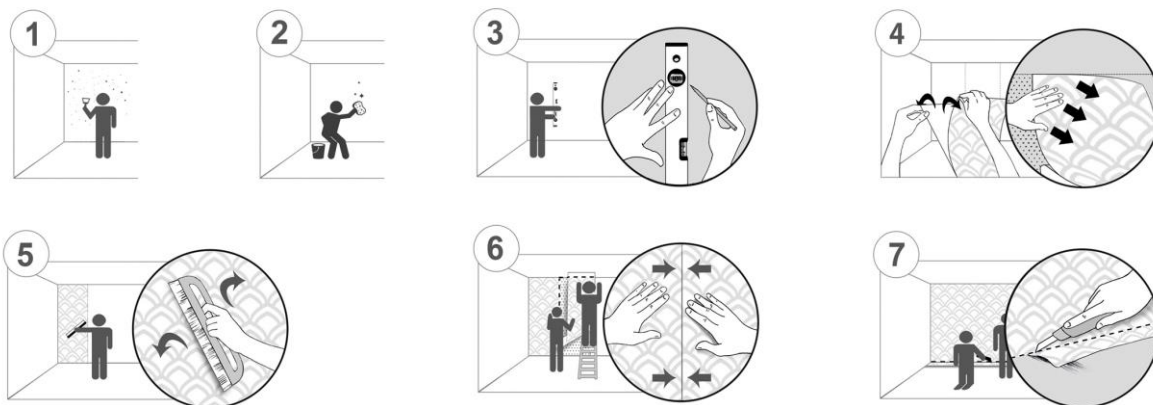
Příprava před tapetováním

Důkladně si rozměřte a nejlépe **tužkou vyznačte jednotlivé pruhy tak jak chcete mít tapetu nalepenou.**

Tapetu **lepte po pásech, postupně seshora odlepujte ochrannou fólii, zároveň přilepujte tapetu a vyhlazujte směrem od středu k okrajům jemně hadříkem nebo tapetovacím kartáčem vzduchové bubliny**, které se mohou při lepení vytvořit. Pokud přece jen nějaké vzduchové bubliny zůstanou, tyto propíchněte ostrým špendlíkem resp. špičkou odlamovacího nožičku a hadříkem znovu jemně vyhladte. **Při vytlačování bublin dávejte pozor ať nepoškodíte povrch tapety.** Takto postupujte s každým pásem odshora dolů. **Pásky tapety lepte postupně k sobě tak ať se dotýkají hranami, nikoliv přes sebe!**

Hladké a nesavé povrchy je vhodné před nalepením tapety lehce postříkat slabým roztokem se saponátem, nejlépe rozprašovačem. Takto bude možné snáze vytlačovat případně vzniklé bubliny a navíc lze s již nalepeným pruhem ještě jemně manipulovat.

Po 24 hodinách, kdy je tapeta již pevně nalepena, obřízněte přesahující konce.



Doporučení

Ani nejlepší návod nemůže nahradit pohled odborníka. **Pokud si tedy nejste montáží zcela jisti, obraťte se na specializovanou montážní firmu.** Chyby, které vzniknou nesprávnou montáží nebudeme bohužel moci uznat.